

### 調光卓

★ Panasonic製 PAREITUS-γ

- ・プリセットフェーダー 100本 3段 or 300本 1段
- ・キューの記憶容量 1000キュー
- ・パート記憶数 最大5パート
- ・サブマスタの記憶容量 20シーン×50ページ
- ・マルチフェーダ数 10本
- ・エフェクトパターン数 100パターン (最大1000ステップ)
- ・外部記憶 USB

SDカード (SD/SDHC)  
JASciiの読み可  
パナソニックオリジナル  
読み可

### DMX

★DMX回線

- ・舞台上手階段～調光室 5P/3P 各1回線

---

★DMXカスケード入力回線口 ホール1～1回線のみ (パッチアウト可)

- ・舞台上手前
- ・客席32列目31番座席下
- ・調光室

### ボーダー

★第1ボーダーライト (一文字幕共吊)

- ・回路 (C20A型 2口 30A) 6回路 (+2回路 作業灯) D/L切替BOXあり
- ・常設色 #W (作業灯) / #72 / #W / #78 各色24枚
- ・色枠サイズ 18cm×18cm
- ・アジャスト有り 許容荷重 250kg 常設スポットなし

---

★第2ボーダーライト (一文字幕共吊)

- ・回路 (C20A型 2口 30A) 6回路 (+2回路 作業灯) D/L切替BOXあり
- ・常設色 #W (作業灯) / #72 / #W / #78 各色24枚
- ・色枠サイズ 18cm×18cm
- ・アジャスト有り 許容荷重 250kg 常設スポットなし

### サスペンション

★第1サスペンションライトバトン

- ・回路 (C20A型 3口 30A) 16回路
- ・直回路 (C30A型 3口 30A) 1回路
- ・常設スポット 1kw トツ 8台
- 1kw フレネル 16台
- ・許容荷重 350kg 常設スポット 210kg

---

★第2サスペンションライトバトン (一文字幕共吊)

- ・回路 (C20A型 3口 30A) 16回路
- ・直回路 (C30A型 3口 30A) 1回路
- ・常設スポット 1kw トツ 8台
- 1kw フレネル 16台
- ・許容荷重 350kg 常設スポット 210kg

---

★第3サスペンションライトバトン

- ・回路 (C20A型 3口 30A) 16回路
- ・直回路 (C30A型 3口 30A) 1回路
- ・常設スポット 1kw トツ 8台
- 1kw フレネル 16台
- ・許容荷重 350kg 常設スポット 210kg

---

★第4サスペンションライトバトン (一文字幕共吊)

- ・回路 (C20A型 3口 30A) 16回路
- ・直回路 (C30A型 3口 30A) 1回路
- ・常設スポット 1kw トツ 8台
- 1kw フレネル 16台
- ・許容荷重 350kg 常設スポット 210kg

---

★プロセニアムライトバトン (PS)

- ・回路 (C20A型 3口 30A) 8回路
- ・常設スポット なし
- ・許容荷重 250kg

---

★客席ライトバトン (AS)

- ・回路 (C20A型 3口 30A) 8回路
- ・常設スポット なし
- ・許容荷重 250kg

### ホリゾン

★アップーホリゾンライト (500w×22灯×6色)

- ・常設色 上段 #63 / #22 / #W 各色22枚
- 下段 #71 / #72 / #78
- ・色枠サイズ 28.5cm×22.5cm

---

★ローホリゾンライト (300w×20灯×4色)

- ・下手電源タイプ5本 / 上手電源タイプ5本 (10間分)
- ・常設色 #72 / #59 / #22 / #40 各色20枚
- ・色枠サイズ 28.5cm×22.5cm

### フット

★フットライト

- ・上手電源4回線タイプ 60w 12灯 (3灯4色) × 9本
- ・常設色 #72 / #16 / #78 / #W 各色27枚
- ・色枠サイズ 14cm×14cm

---

★仮設花道用フットライト

- ・上手電源2回線タイプ 60w 12灯 (6灯2色) × 3本
- ・常設色 #78 / #W 各色9枚
- ・色枠サイズ 14cm×14cm

### トーマンタル

★トーマンタルライト (上下共)

- ・回路 (C20A型 2口 30A) 3回路
- ・常設スポット 1kw トツ 6台

### サイドフロント

★第1サイドフロント (上下共)

- ・回路 (C20A型 2口 30A) 6回路
- ・常設スポット 1kw トツ 8台
- 750w ソースフォー36° 4台
- ・移動用スポット 1kw トツ 4台
- ・直回路 (C30A型 1口 30A) 1回路
- ・丸ベーススタンド 2台

---

★第2サイドフロント (上下共)

- ・回路 (C20A型 2口 30A) 8回路
- ・常設スポット 1kw トツ 16台
- ・直回路 (C30A型 1口 30A) 1回路 (1FRとバラ)

### シーリング

★第1シーリング

- ・回路 (C20A型 2口 30A) 16回路
- ・常設スポット 1kw トツ 32台

---

★第2シーリング

- ・回路 (C20A型 2口 30A) 12回路
- ・常設スポット 1.5kw トツ 24台
- ・700w クセノン (700SR) 2台

### ピンスポット

★センターピンスポット

- ・2kw クセノン (2008SR) 3台

### フロアコンセント

★707 C30A型 下手20回路/上手18回路 奥12回路

---

★LH C30A型 下手4回路/上手4回路

---

★花道 C30A型 下手2回路/上手2回路

---

★717 C30A型 上手4回路

---

★ギヤリー C30A型 下手2回路/上手2回路 (現在すべて作業灯で使用)

---

★オグストスポット C30A型 下手3回路 (客席の時は使用できません)

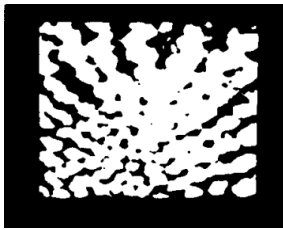
<b>移動用スポットライト</b>			
★1kw トツ			
・National	(9.6kg)	85台	
(サス32台、舞台奥棚40台) (1FR下手4台、1FR上手4台)			
-----			
★1kw フレネル			
・National	(7.4kg)	83台	
(サス64台、舞台奥棚12台、作業灯2台)			
-----			
★500w トツ			
・National	(5.8kg)	16台	
-----			
★500w フレネル			
・National	(4.6kg)	15台	
-----			
★パーライト			
・Par 1N	1kw	(3.0kg)	16台
・Par 5N	500w	(3.0kg)	40台
・Par 5M	500w	(3.0kg)	16台
・Par 5VN	500w	(3.0kg)	16台
-----			
★カッタースポットライト			
・ソースフォー750	36°	(7.4kg)	16台(24台)
※1FRの常設8台を含むと24台			
レンズチューブ	26°		16台
色枠サイズ	:	15.8cm×15.8cm	
ネタホルダー	:	Bタイプ	16枚
種板	:		なし
アイリス (全閉式)	:		2台
-----			
・カッタービーム角24°	1kw	(10.5kg)	8台
1FR上下に追加用スポットとして常置			
色枠サイズ	:	6inch	
ネタホルダー	:	Aタイプ	14枚
種板	:	Aタイプ	数種あり
-----			
・カッタービーム角20°	1kw	(5.0kg)	16台
色枠サイズ	:	6inch	
ネタホルダー	:	Aタイプ	20枚
種板	:	Aタイプ	数種あり
-----			
★エフェクトスポット			
・EQS-10 (RDS)		(10.8kg)	2台
・EQS-10 (RDS) のリグアーム		(11.0kg)	2台
・ESC スライドキャリア		(1.6kg)	2台
・ESM スパイラルマシン		(6.8kg)	2台
・EDM ディスクマシン		(7.4kg)	2台
(種板 : 雲、荒雲、雪、雨、炎 各2枚)			
・OL-4		(4.2kg)	4台
・OL-6		(3.4kg)	4台
・OL-8		(3.2kg)	4台
-----			
<b>ケーブル</b>			
★延長ケーブル			
・C20-C20	10m		16本
	5m		20本
	2m		40本
	1m		10本
・C30-C30	20m		6本
	10m		6本
	5m		20本
	2m		5本
-----			
★変換ケーブル			
・C30-C20	10m		8本
	5m		40本
	1m		10本
・C30<C20	2m		10本
	1m		10本
・C30<C30	1m		5本
・C20<C20	2m		20本
	1m		20本
・C20-T20			35本
・C30-平行タップ			5本
・C30-平行BOX			4ヶ
・C20-平行タップ			10本
・平行-C20			10本
・平行延長			4本

<b>アクセサリ</b>			
★スタンド			
・丸ベーススタンド			40本
(アテツ 36本、1FR下手2本、1FR上手2本) (耐荷重25kg 高さH93.5cm-150.5cm)			
・ハイスタンド			6本
(耐荷重25kg 高さH135.5cm-302cm)			
-----			
★フロアベース			40枚
-----			
★ハンガー			
・予備ハンガー	(0.6kg)		80ヶ
・ポーターハンガー	(1.8kg)		10ヶ
-----			
★バンドア			
・6inch	(1.2kg)		10ヶ
・8inch	(1.6kg)		20ヶ
-----			
<b>その他</b>			
・ミラーボール (吊)	φ600mm		1ヶ
	(置) φ240mm (楕円)		1ヶ
・操作棒	7m		4本
・ローリングタワー			1基
※2023年現在故障中につき使用禁止			
<b>照明用直電源</b>			
★1サス~4サス		C30A型	各1回路
-----			
★舞台下手前		C30A型	4回路
-----			
★舞台上手前		C30A型	8回路
(うち4回路は3相4線とバラ)			
-----			
★下手 第1FR 第2FR		C30A型	各1回路
(第1FR 第2FRとバラ)			
-----			
★上手 第1FR 第2FR		C30A型	各1回路
(第1FR 第2FRとバラ)			
-----			
★オーケストラピット 上手		C30A型	3回路
(客席の時は使用できません)			
-----			
★客席 32列目31番		C30A型	1回路
(照明仮設卓用)			
<b>照明仮設用設備</b>			
★電源盤	ご使用の際は、カット外を設けてください		
・舞台下手前	3相3線175A (60kVA)		
(端子10mm) or (端子-カムロックメス変換)			
・舞台上手前	3相4線300A (90kVA) ×2		
(端子12mm) or (端子-カムロックメス変換)			
<b>その他電源</b>			
★音響電源			
・舞台下手	C30A型	9回路	
・舞台上手	C30A型	9回路	
・客席22列	C30A型	2回路	(32列目とバラ)
・客席32列	C30A型	2回路	(22列目とバラ)
<b>備考</b>			
★客席内に持ち込みケーブルを敷設する場合は、必ず客席の大外側を通してください。			
舞台袖 → 左席前側 (21列目) 約60m			
右席奥側 (32列目) 約80m			
・間口 : 20.96m (11.5間)			
・奥行 : 13.2m (7.3間)			
・高さ : 10m (33尺)			
<b>舞台照明用総主幹容量 500KVA</b>			
<b>新潟テルサ</b>			
〒950-1141 新潟市中央区鐘木 185-18			
Tel 025-281-1888 Fax 025-281-1891			
URL <a href="http://www.n-tersa.jp">http://www.n-tersa.jp</a>			

EFFECT MATT

4" x 5" MATT

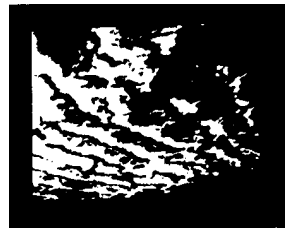
QC GLASS NEGATIVE



QC-4 x 1

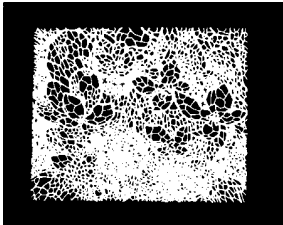


QC-16 x 1

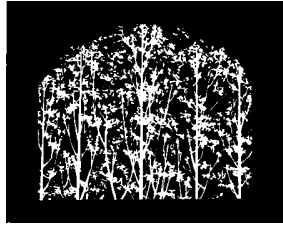


QC-32 x 1

QI GLASS NEGATIVE



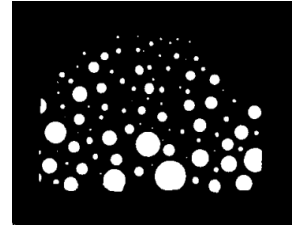
QI-3 x 1



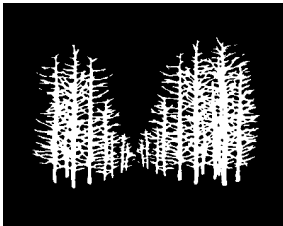
QI-7 x 2



QI-11 x 1



QI-16 x 1



QI-26 x 1



QI-30 x 1

GLASS POSITIVE

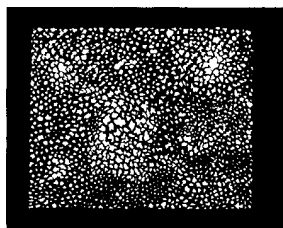


QI-026 x 1

MI METAL



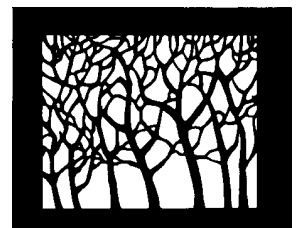
MI-4 x 1



MI-5 x 1



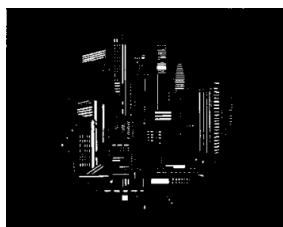
MI-7 x 1



MI-9 x 1



MI-12 x 1



MI-14 x 1

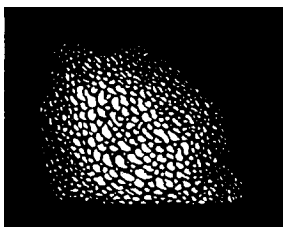


MI-26 x 1



MI-33 x 1

MC MS METAL



MC-2 x 1



MS-4 x 1

**EFFECT MATT**

**SPIRAL MATT**

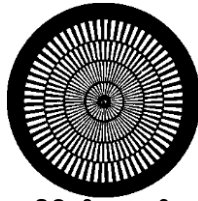
SQ  $\phi$  148mm GLASS



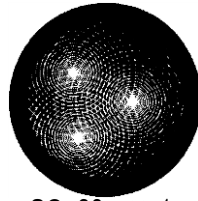
SQ-3  $\times$  2



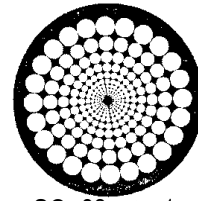
SQ-8  $\times$  2



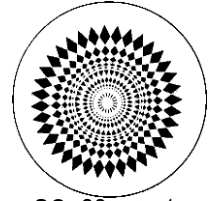
SQ-9  $\times$  2



SQ-26  $\times$  1



SQ-63  $\times$  1



SQ-08  $\times$  1

SM  $\phi$  148mm METAL



SM-1  $\times$  1



SM-6  $\times$  2



SM-7  $\times$  2



SM-14  $\times$  2



SM-18  $\times$  2



SM-27  $\times$  1

**DISC PLATE**  $\phi$  465mm



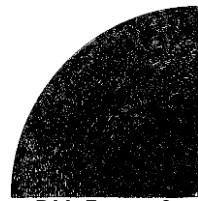
DM-1  $\times$  2



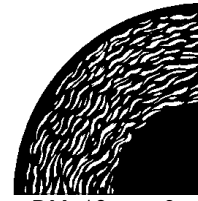
DM-11  $\times$  2



DM-5  $\times$  2

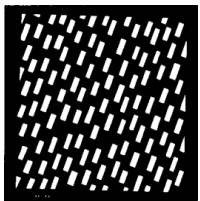


DM-7  $\times$  2

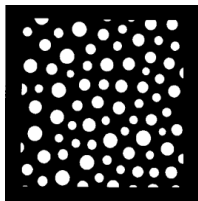


DM-10  $\times$  2

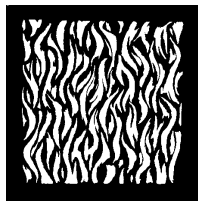
**DISC MATT** 178mm  $\times$  178mm



DM-M1  $\times$  2



DM-M2  $\times$  2



DM-M3  $\times$  2

GAM MATT

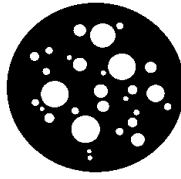
METAL (Aタイプ)



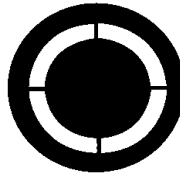
223 × 8



244 × 8



599 × 8



619 × 8



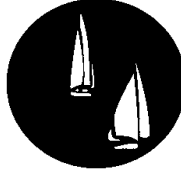
730 × 8



302 × 1



316 × 1



549 × 1



794 × 1



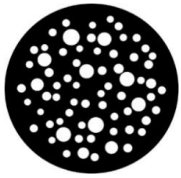
828 × 1



293 × 2



824 × 1



79653 × 4



78169 × 2



78122 × 4

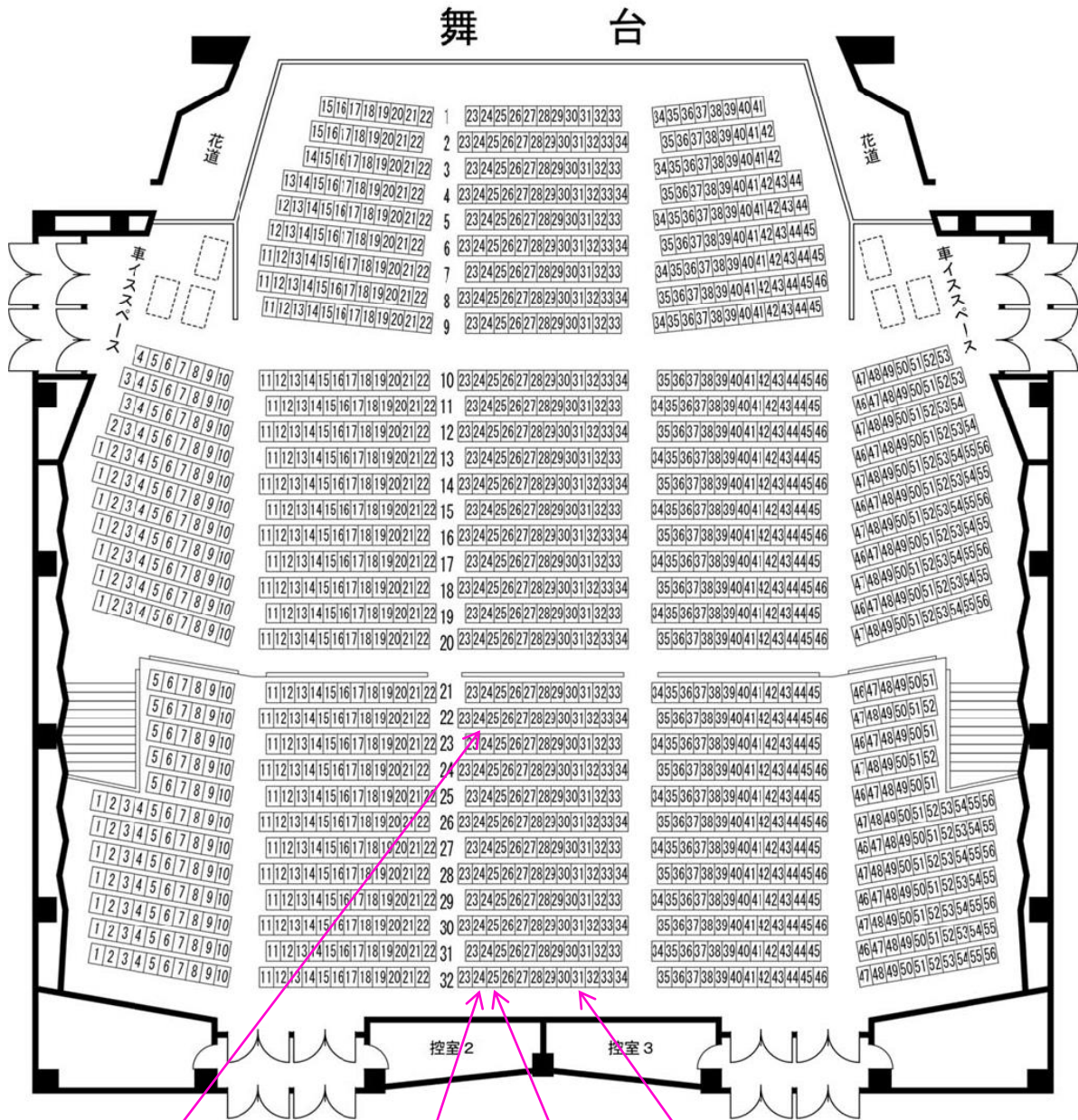


76508 × 2



77653 × 1

# ホール客席 直回路 DMX回線 インカム回線



22列24番座席下  
インカム回線  
音響用 直回路30A 2回路  
※32列 音響用 直回路とパワ

32列25番座席下  
インカム回線

32列31番座席下  
DMX IN 1回線  
照明用 直回路30A 1回路

32列24番座席下  
音響用 直回路30A 2回路  
※22列 音響用 直回路とパワ

客席内に持ち込みケーブル等を敷設する場合は、必ず客席の大外側を通してください。

舞台袖 → → → オペレート席 21列目 約60m  
舞台袖 → → → オペレート席 32列目 約80m

オーケストラピット席	1列目～ 5列目	149席	可動席	1列目	27席
オペレート席	21列目～23列目	34席		6列目	34席
	31列目～32列目	23席		21列目～23列目	34席

客席ワンスロープ形式 1, 510席

車いすスペース 6席

# 新潟テルサ DMX回線表

## 【サスペンションライト】

1S	No.	1	2	3	4	5	6	7	8	9	10	11	12	13	14	15	16	
	DMX	17	18	19	20	21	22	23	24	25	26	27	28	29	30	31	32	
2S	No.	1	2	3	4	5	6	7	8	9	10	11	12	13	14	15	16	
	DMX	33	34	35	36	37	38	39	40	41	42	43	44	45	46	47	48	
3S	No.	1	2	3	4	5	6	7	8	9	10	11	12	13	14	15	16	
	DMX	49	50	51	52	53	54	55	56	57	58	59	60	61	62	63	64	
4S	No.	1	2	3	4	5	6	7	8	9	10	11	12	13	14	15	16	
	DMX	65	66	67	68	69	70	71	72	73	74	75	76	77	78	79	80	
PS	No.	1	2	3	4	5	6	7	8									
	DMX	123	124	125	126	127	128	129	130									
AS	No.	1	2	3	4	5	6	7	8									
	DMX	131	132	133	134	135	136	137	138									

## 【1Bo】

	下・上	中
#W (L)	1	5
#72	2	6
#W	3	7
#78	4	8

## 【UH】

#71	81	84	94	97
#72	87	90	100	103
#63	83	86	93	96
#22	82	85	95	98
#78	88	91	101	104
#W	89	92	99	102

## 【2Bo】

	下・上	中
#W (L)	9	13
#72	10	14
#W	11	15
#78	12	16

## 【LH】

	下 LH L	上 LH R
#72	105	113
#59	106	114
#22	107	115
#40	108	116

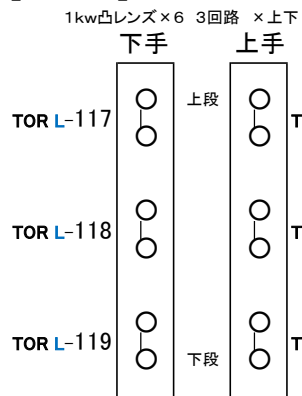
## 【FOOT】

#72	F-241
#16	F-242
#78	F-243
#W	F-244

## 【ギャラリー作業灯】

	下	上
袖 #W	WC L-253	WC R-254
ナナメ	WC L-252	WC R-255

## 【トーマン】

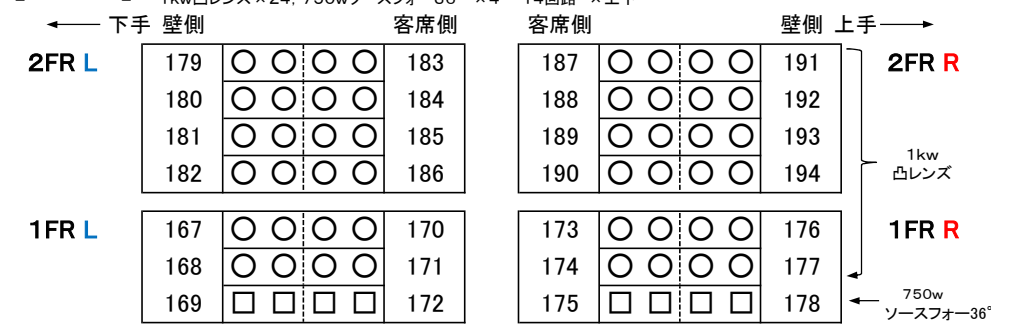


## 【客電】

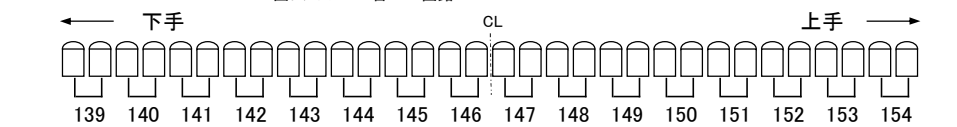
客電下限レベルについて  
1列目のみ30%、他50%  
開場中は全灯して下さい

265~269&272~285
1列目 265 & 272
2列目~7列目 266~269 & 273~283
フロントした(上下) 285
壁灯(上下) 284
<b>誘導灯連動回路</b>
<b>282</b> (6列目の真ん中)
蛍光灯 289~294

## 【フロント】



## 【第1シーリング】

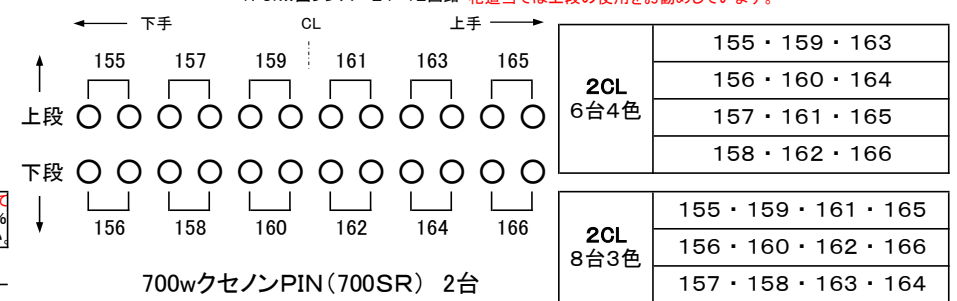


1CL 6台5色	139・144・150
	140・145・151
	141・146・152
	142・148・153
	143・149・154
147(余り)	

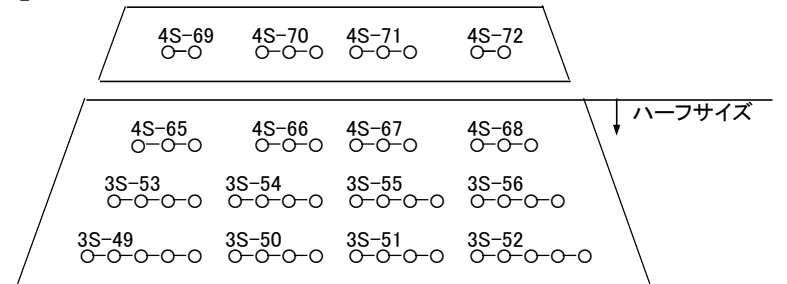
1CL 8台4色 チドリ	139・143・147・151
	140・144・148・152
	141・145・149・153
	142・146・150・154

1CL 8台4色 シンメリ-	139・143・150・154
	140・144・149・153
	141・145・148・152
	142・146・147・151

## 【第2シーリング】



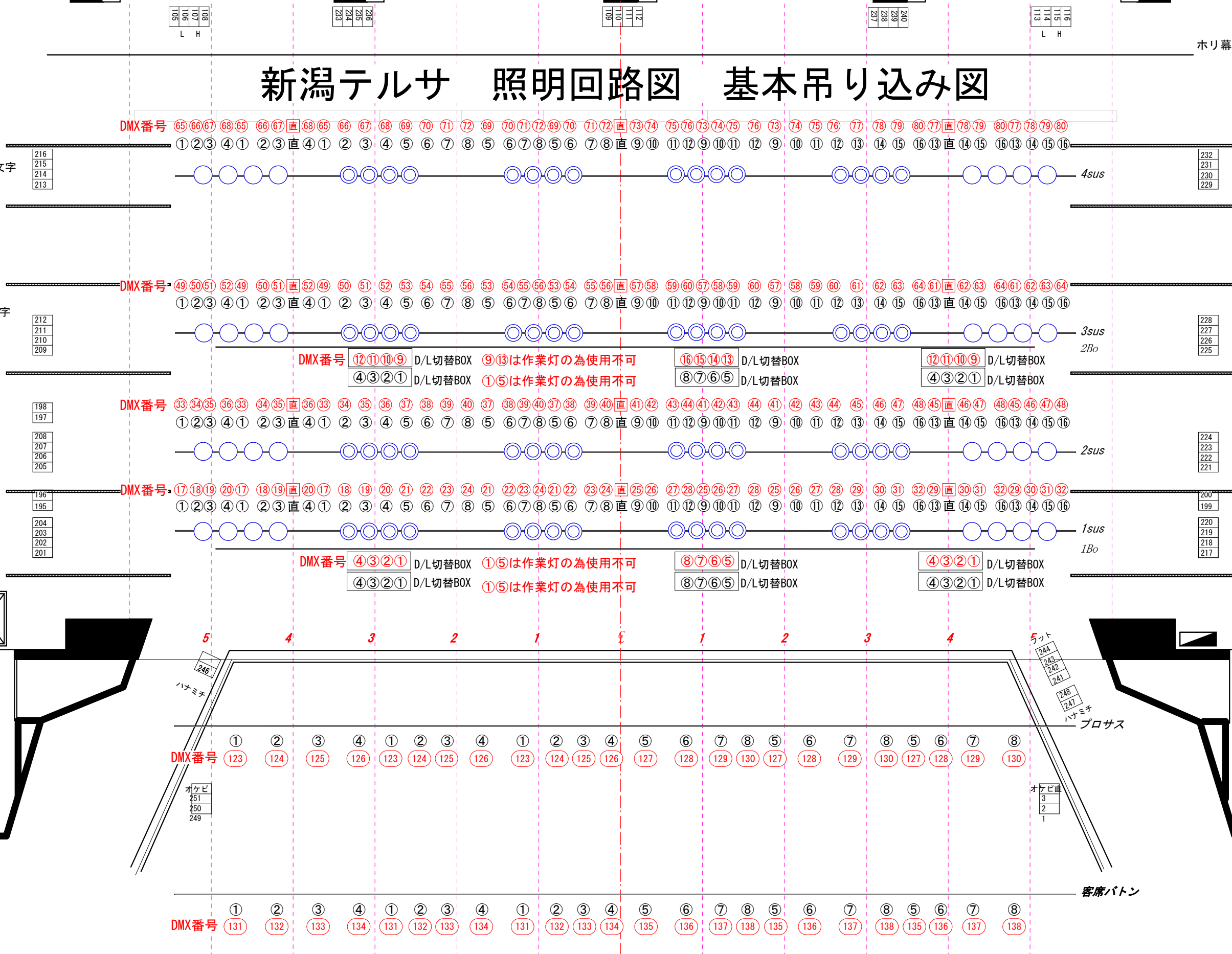
## 【反射板ライト】



# 新潟テルサ 照明回路図 基本吊り込み図

ホリ幕

- ホリ幕
- 大黒幕
- 2正反
- 11ボタン
- 5袖
- 10ボタン常設文字
- 9ボタン 4sus
- 4袖
- 8ボタン
- 中正反
- 7ボタン
- 中割
- 6ボタン常設文字
- 5ボタン
- 3sus
- 2Bo
- 3袖
- 4ボタン
- 1天反
- 2sus
- 2袖
- 3ボタン
- 2ボタン
- 1sus
- 1Bo
- 1袖
- 1ボタン
- プロサス
- 客席ボタン



DMX番号 65 66 67 68 65 66 67 直 68 65 66 67 68 69 70 71 72 69 70 71 72 69 70 71 72 直 73 74 75 76 73 74 75 76 73 74 75 76 77 78 79 80 77 直 78 79 80 77 78 79 80

① ② ③ ④ ① ② ③ 直 ④ ① ② ③ ④ ⑤ ⑥ ⑦ ⑧ ⑤ ⑥ ⑦ ⑧ ⑤ ⑥ ⑦ ⑧ 直 ⑨ ⑩ ⑪ ⑫ ⑨ ⑩ ⑪ ⑫ ⑨ ⑩ ⑪ ⑫ ⑬ ⑭ ⑮ ⑯ ⑬ 直 ⑭ ⑮ ⑯ ⑬ ⑭ ⑮ ⑯

DMX番号 49 50 51 52 49 50 51 直 52 49 50 51 52 53 54 55 56 53 54 55 56 53 54 55 56 直 57 58 59 60 57 58 59 60 57 58 59 60 61 62 63 64 61 直 62 63 64 61 62 63 64

① ② ③ ④ ① ② ③ 直 ④ ① ② ③ ④ ⑤ ⑥ ⑦ ⑧ ⑤ ⑥ ⑦ ⑧ ⑤ ⑥ ⑦ ⑧ 直 ⑨ ⑩ ⑪ ⑫ ⑨ ⑩ ⑪ ⑫ ⑨ ⑩ ⑪ ⑫ ⑬ ⑭ ⑮ ⑯ ⑬ 直 ⑭ ⑮ ⑯ ⑬ ⑭ ⑮ ⑯

DMX番号 12 11 10 9 D/L切替BOX 9 13は作業灯の為使用不可 16 15 14 13 D/L切替BOX 12 11 10 9 D/L切替BOX  
④ ③ ② ① D/L切替BOX ① ⑤は作業灯の為使用不可 ⑧ ⑦ ⑥ ⑤ D/L切替BOX ④ ③ ② ① D/L切替BOX

DMX番号 33 34 35 36 33 34 35 直 36 33 34 35 36 37 38 39 40 37 38 39 40 37 38 39 40 直 41 42 43 44 41 42 43 44 41 42 43 44 45 46 47 48 45 直 46 47 48 45 46 47 48

① ② ③ ④ ① ② ③ 直 ④ ① ② ③ ④ ⑤ ⑥ ⑦ ⑧ ⑤ ⑥ ⑦ ⑧ ⑤ ⑥ ⑦ ⑧ 直 ⑨ ⑩ ⑪ ⑫ ⑨ ⑩ ⑪ ⑫ ⑨ ⑩ ⑪ ⑫ ⑬ ⑭ ⑮ ⑯ ⑬ 直 ⑭ ⑮ ⑯ ⑬ ⑭ ⑮ ⑯

DMX番号 17 18 19 20 17 18 19 直 20 17 18 19 20 21 22 23 24 21 22 23 24 21 22 23 24 直 25 26 27 28 25 26 27 28 25 26 27 28 29 30 31 32 29 直 30 31 32 29 30 31 32

① ② ③ ④ ① ② ③ 直 ④ ① ② ③ ④ ⑤ ⑥ ⑦ ⑧ ⑤ ⑥ ⑦ ⑧ ⑤ ⑥ ⑦ ⑧ 直 ⑨ ⑩ ⑪ ⑫ ⑨ ⑩ ⑪ ⑫ ⑨ ⑩ ⑪ ⑫ ⑬ ⑭ ⑮ ⑯ ⑬ 直 ⑭ ⑮ ⑯ ⑬ ⑭ ⑮ ⑯

DMX番号 4 ③ ② ① D/L切替BOX ① ⑤は作業灯の為使用不可 ⑧ ⑦ ⑥ ⑤ D/L切替BOX ④ ③ ② ① D/L切替BOX  
④ ③ ② ① D/L切替BOX ① ⑤は作業灯の為使用不可 ⑧ ⑦ ⑥ ⑤ D/L切替BOX ④ ③ ② ① D/L切替BOX

