

# 新潟テルサ DMX回線表

## 【サスペンションライト】

1SL	No.	1	2	3	4	5	6	7	8	9	10	11	12	13	14	15	16	
	DMX	17	18	19	20	21	22	23	24	25	26	27	28	29	30	31	32	
2SL	No.	1	2	3	4	5	6	7	8	9	10	11	12	13	14	15	16	
	DMX	33	34	35	36	37	38	39	40	41	42	43	44	45	46	47	48	
3SL	No.	1	2	3	4	5	6	7	8	9	10	11	12	13	14	15	16	
	DMX	49	50	51	52	53	54	55	56	57	58	59	60	61	62	63	64	
4SL	No.	1	2	3	4	5	6	7	8	9	10	11	12	13	14	15	16	
	DMX	65	66	67	68	69	70	71	72	73	74	75	76	77	78	79	80	
PS	No.	1	2	3	4	5	6	7	8									
	DMX	123	124	125	126	127	128	129	130									
AS	No.	1	2	3	4	5	6	7	8									
	DMX	131	132	133	134	135	136	137	138									

## 【1Bo】

	下・上	中
#W (L)	1	5
#72	2	6
#W	3	7
#78	4	8

## 【UH】

#71	81	84	94	97
#72	87	90	100	103
#63	83	86	93	96
#22	82	85	95	98
#78	88	91	101	104
#W	89	92	99	102

## 【2Bo】

	下・上	中
#W (L)	9	13
#72	10	14
#W	11	15
#78	12	16

## 【LH】

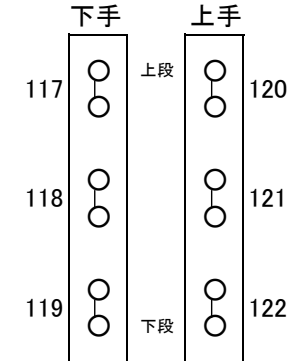
	下	上
#72	105	113
#59	106	114
#22	107	115
#40	108	116

## 【FOOT】

#72	241
#16	242
#78	243
#W	244

## 【トーマン】

1kw凸レンズ×6 3回路 ×上下



## 【客電】

### 265~285

客席1列目  
265 & 272  
客席2列目~7列目  
266~269 & 273~283  
客席フロントした(上下)  
284  
客席側面(上下)  
285

### 誘導灯連動回路

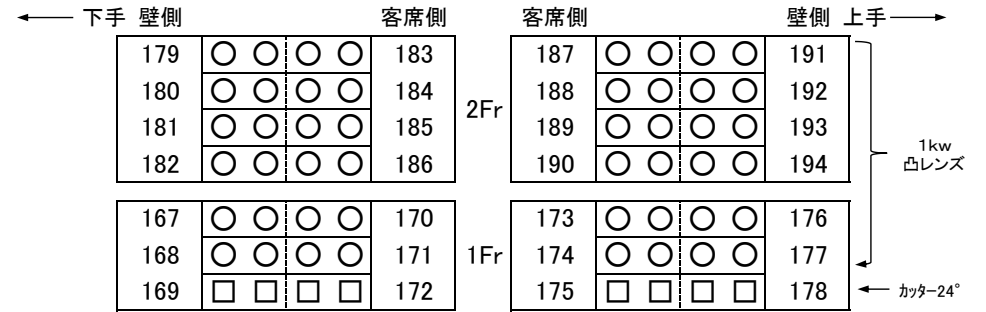
**282** (客席 6列目の真ん中の6灯)

## 【ギャラリー作業灯】

	下	上
袖 #W	253	
袖 #B	252	
ナナメ	254	255

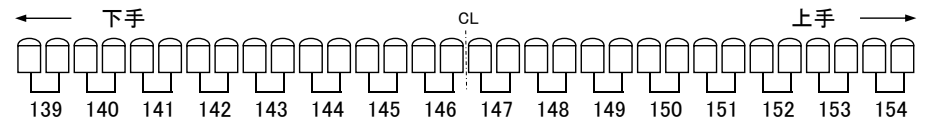
## 【フロント】

1kw凸レンズ×24, カッター24° ×4 14回路 ×上下



## 【第1シーリング】

1kw凸レンズ×32台 16回路



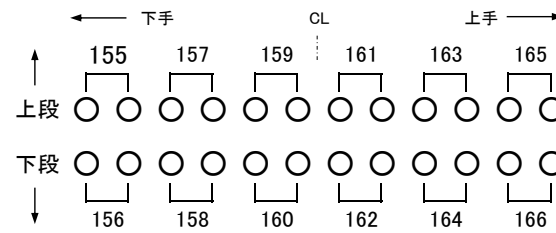
6台5色	139・144・150
	140・145・151
	141・146・152
	142・148・153
	143・149・154
	147 (余り)

8台4色 チドリ	139・143・147・151
	140・144・148・152
	141・145・149・153
	142・146・150・154

8台4色 シムトリ	139・143・150・154
	140・144・149・153
	141・145・148・152
	142・146・147・151

## 【第2シーリング】

1.5kw凸レンズ×24 12回路

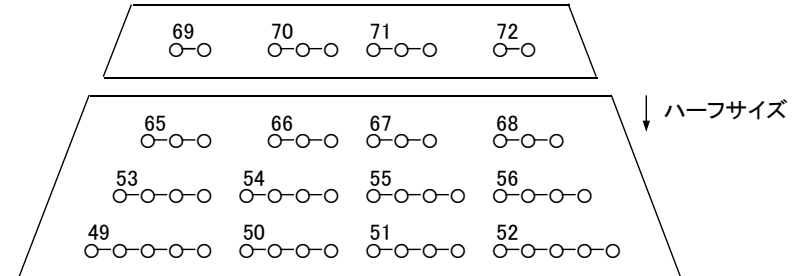


6台4色	155・159・163
	156・160・164
	157・161・165
	158・162・166

8台3色	155・159・161・165
	156・160・162・166
	157・158・163・164

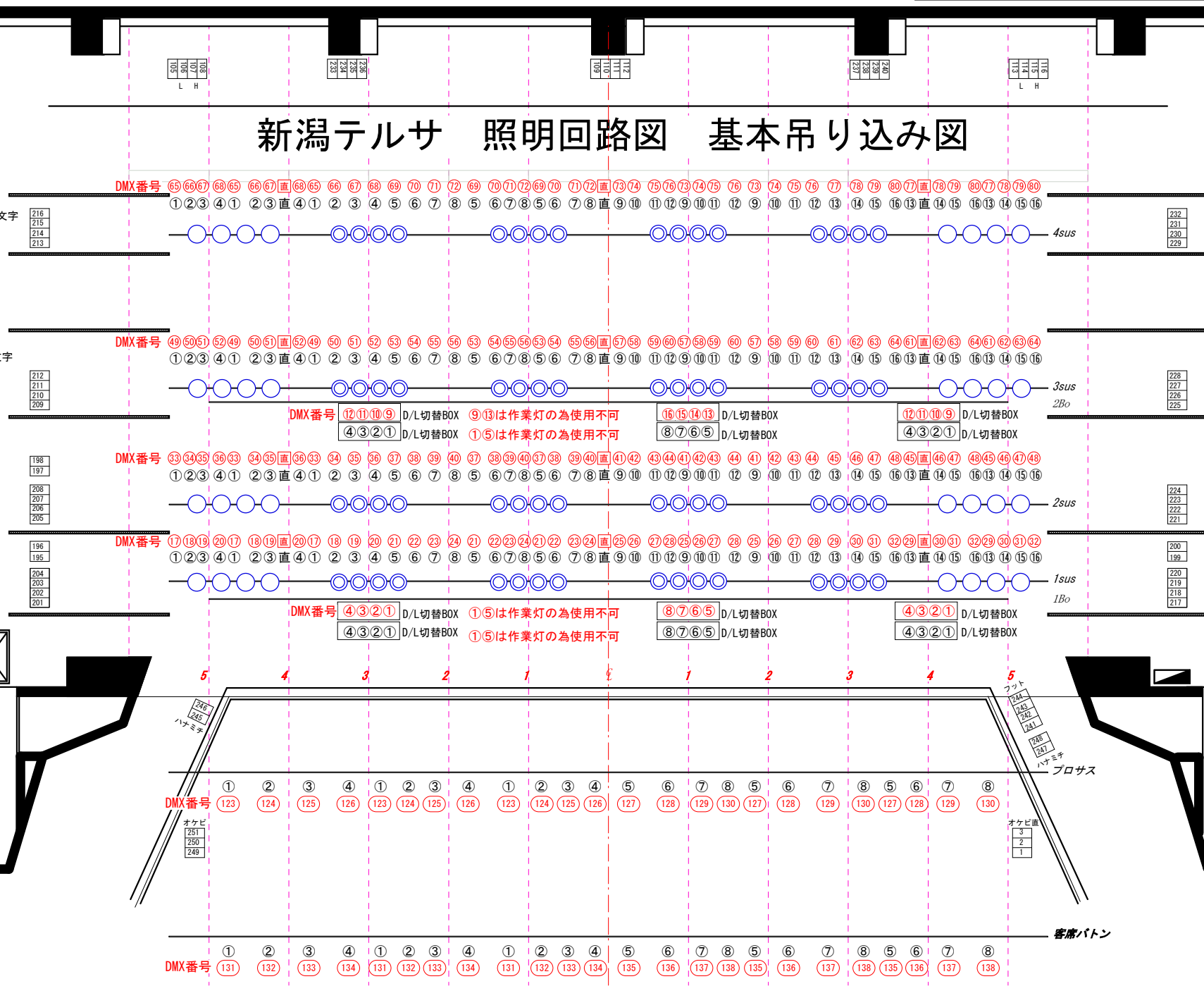
700wクセノンPIN (700SR) 2台

## 【反射板ライト】



# 新潟テルサ 照明回路図 基本吊り込み図

- ホリ幕
- 大黒幕
- 2正反
- 11ボタン
- 5袖
- 10ボタン常設文字
- 9ボタン 4sus
- 4袖
- 8ボタン
- 中正反
- 7ボタン
- 中割
- 6ボタン常設文字
- 5ボタン
- 3sus
- 2Bo
- 3袖
- 4ボタン
- 1天反
- 2sus
- 2袖
- 3ボタン
- 2ボタン
- 1sus
- 1Bo
- 1袖
- 1ボタン
- プロサス
- 客席ボタン



DMX番号 65 66 67 68 65 66 67 68 69 70 71 72 69 70 71 72 直 73 74 75 76 73 74 75 76 77 78 79 80 77 直 78 79 80 77 78 79 80

① ② ③ ④ ① ② ③ 直 ④ ① ② ③ ④ ⑤ ⑥ ⑦ ⑧ ⑤ ⑥ ⑦ ⑧ ⑤ ⑥ ⑦ ⑧ 直 ⑨ ⑩ ⑪ ⑫ ⑨ ⑩ ⑪ ⑫ ⑬ ⑭ ⑮ ⑯ 直 ⑭ ⑮ ⑯ ⑰ ⑱ ⑲

DMX番号 49 50 51 62 49 50 51 直 62 49 50 51 52 53 54 55 56 53 54 55 56 53 54 55 56 直 57 58 59 60 57 58 59 60 61 62 63 64 61 直 62 63 64 61 62 63 64

① ② ③ ④ ① ② ③ 直 ④ ① ② ③ ④ ⑤ ⑥ ⑦ ⑧ ⑤ ⑥ ⑦ ⑧ ⑤ ⑥ ⑦ ⑧ 直 ⑨ ⑩ ⑪ ⑫ ⑨ ⑩ ⑪ ⑫ ⑬ ⑭ ⑮ ⑯ 直 ⑭ ⑮ ⑯ ⑰ ⑱ ⑲ ⑳

DMX番号 33 34 35 36 33 34 35 直 36 33 34 35 36 37 38 39 40 37 38 39 40 37 38 39 40 直 41 42 43 44 41 42 43 44 45 46 47 48 45 直 46 47 48 45 46 47 48

① ② ③ ④ ① ② ③ 直 ④ ① ② ③ ④ ⑤ ⑥ ⑦ ⑧ ⑤ ⑥ ⑦ ⑧ ⑤ ⑥ ⑦ ⑧ 直 ⑨ ⑩ ⑪ ⑫ ⑨ ⑩ ⑪ ⑫ ⑬ ⑭ ⑮ ⑯ 直 ⑰ ⑱ ⑲ ⑳ ㉑ ㉒

DMX番号 17 18 19 20 17 18 19 直 20 17 18 19 20 21 22 23 24 21 22 23 24 21 22 23 直 24 25 26 27 28 25 26 27 28 25 26 27 28 29 30 31 32 29 直 30 31 32 29 30 31 32

① ② ③ ④ ① ② ③ 直 ④ ① ② ③ ④ ⑤ ⑥ ⑦ ⑧ ⑤ ⑥ ⑦ ⑧ ⑤ ⑥ ⑦ ⑧ 直 ⑨ ⑩ ⑪ ⑫ ⑨ ⑩ ⑪ ⑫ ⑬ ⑭ ⑮ ⑯ 直 ⑰ ⑱ ⑲ ⑳ ㉑ ㉒

DMX番号 4 3 2 1 D/L切替BOX ① ⑤は作業灯の為使用不可 8 7 6 5 D/L切替BOX 4 3 2 1 D/L切替BOX

④ ③ ② ① D/L切替BOX ① ⑤は作業灯の為使用不可 ⑧ ⑦ ⑥ ⑤ D/L切替BOX ④ ③ ② ① D/L切替BOX

DMX番号 123 124 125 126 123 124 125 126 123 124 125 126 127 128 129 130 127 128 129 130 127 128 129 130 127 128 129 130

① ② ③ ④ ① ② ③ ④ ① ② ③ ④ ⑤ ⑥ ⑦ ⑧ ⑤ ⑥ ⑦ ⑧ ⑤ ⑥ ⑦ ⑧ ⑤ ⑥ ⑦ ⑧

DMX番号 131 132 133 134 131 132 133 134 131 132 133 134 135 136 137 138 135 136 137 138 135 136 137 138

① ② ③ ④ ① ② ③ ④ ① ② ③ ④ ⑤ ⑥ ⑦ ⑧ ⑤ ⑥ ⑦ ⑧ ⑤ ⑥ ⑦ ⑧